

Unterstützung von Schreibaufträgen am Beispiel gleichwertige Brüche

Die Klasse 6 hat sich mit gleichwertigen Brüchen beschäftigt und Bilder der folgenden Art gemalt.



Sie erhalten dann den folgenden Schreibauftrag

Schreibauftrag (Klasse 6)

Was bedeutet $\frac{2}{6} = \frac{6}{18}$? Erkläre schriftlich, wie die Brüche „verwandelt“ werden. Nutze, falls nötig, folgende Hilfen

Arbeitsaufträge:

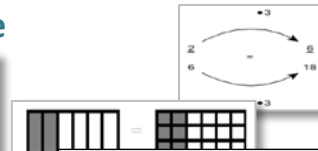
1. Entwerfen Sie zunächst selbst einen Erwartungshorizont: Was sollen die Kinder schreiben zur Erklärung?

2. Entwerfen Sie Formulierungshilfen.

Unterstützung von Schreibaufträgen am Beispiel gleichwertige Brüche

Die nebenstehenden Formulierungshilfen hat der Lehrer zu dem Schreibauftrag gegeben:

... wird multipliziert mit ...
 Die untere Zahl ...
 Der Nenner ...
 ... wird mit ... mal genommen
 Der Zähler ...
 Die obere Zahl ...
 ... wird mit ... multipliziert
 ... wird mal genommen mit ...



Schreibauftrag (Klasse 6)
 Was bedeutet $2/6 = 6/18$? Erkläre schriftlich, wie die Brüche „verwandelt“ werden. Nutze, falls nötig, folgende Hilfen ...

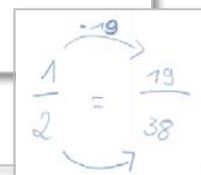
Arbeitsaufträge:

3. Vergleichen Sie diese Formulierungshilfen mit Ihrem Entwurf und begründen Sie, was Ihnen besser gefällt.

4. Analysieren Sie die Produkte der Lernenden im Hinblick auf sprachliche und fachliche Aspekte:

Brüche werden erweitert, indem man die Brüche noch mal teilt, z.B. $1/2$ wird zu $2/4$.
 Leyla

es z.B. mit 19 multiplizieren und bei dem Nenner das selbe, in diesem fall ist das ergebnis:
 Antonin



Natascha

Brüche werden erweitert, indem sie nach einer bestimmte Zahl multipliziert werden.

Brüche erweitern heißt, die Strifen immer feiner einteilen, der Anteil bleibt gleich.
 Isana

	Fachlich: Was haben die Kinder verstanden? Welche Aspekte fehlen noch?	Welche Sprachhandlungen vollziehen die Kinder?	Welche Sprachmittel nutzen sie dazu? Welche fehlen noch?
Antonin			
Natascha			
Leyla			
Isana			

5. Überarbeiten Sie auf Basis dieser Analysen IN EINER ANDEREN FARBE die Formulierungshilfen auf Ihrem vorigen Blatt.